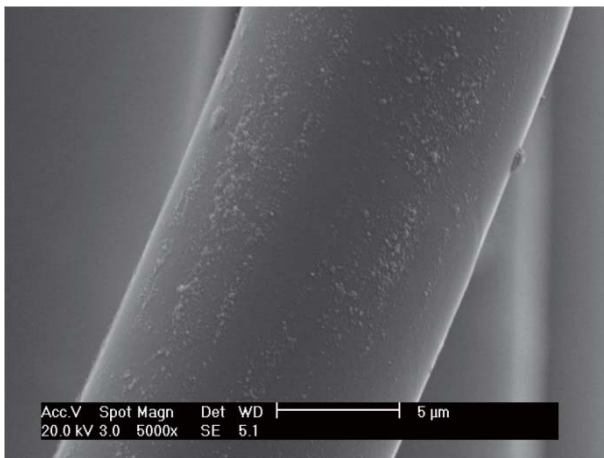


グラフェン被覆炭素繊維クロス

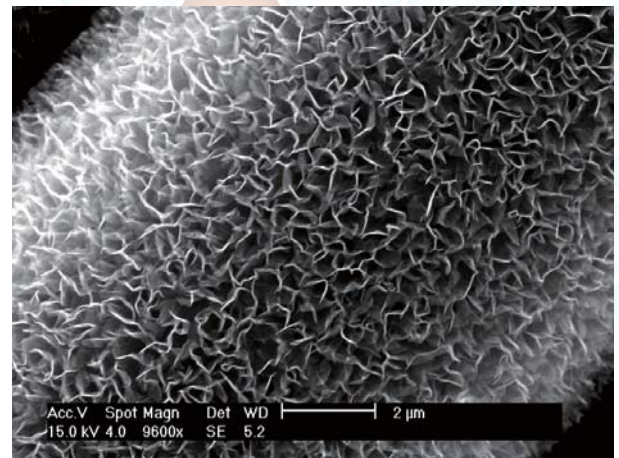
Graphene coated carbon fiber cloth

特徴 (Characteristics)

1. 炭素繊維の表面にグラフェンが均一に生成
2. グラフェン端部が垂直に配向した三次元構造
3. 織布、不織布などの任意の形状に加工可能
4. グラフェン凝集を回避し、永続的にグラフェン機能を発現
5. 電界放射、触媒機能などグラフェン活用電極、基材、基板に最適

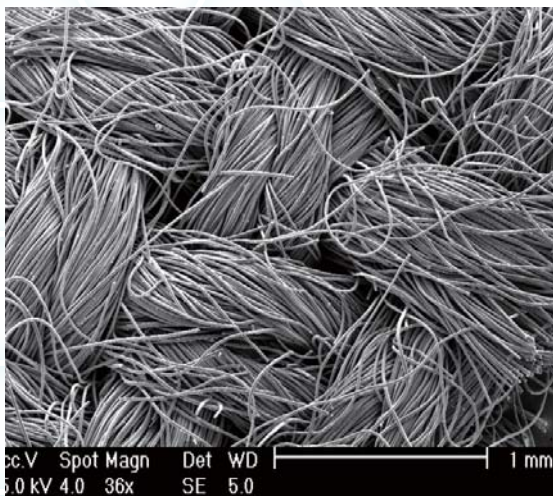


被覆前の炭素繊維表面 (SEM)

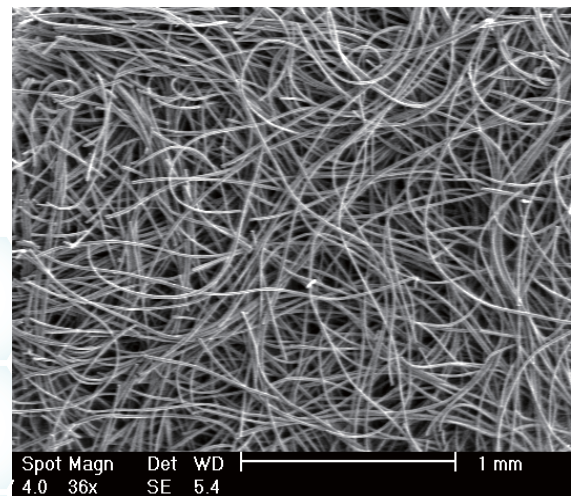


被覆後の炭素繊維表面 (SEM)

織布化 (Textile design)



織布への加工例
Woven cloth



不織布への加工例
Non-woven cloth

(株) インキュベーション・アライアンス



株式会社 インキュベーション・アライアンス

応用例 (Applications)



1. 電界放射電極、基材
Electrode and base materials for field emission
2. 各種電池電極、電気化学用電極、生化学反応電極
Electrodes for several types of cells
3. 化学反応触媒
Catalyst for chemical reactions

仕様の一例 (Specifications)

品種 Type of Cloth		織布 Woven Cloth				不織布 Non-woven Cloth			
形状 [mm] Dimensions[mm]	Length	50	100	150	option	50	100	150	option
	Width	60				60			
厚み [mm] Thickness[mm]		0.4				1.5			
目付 [g/m ²] Weight [g/m ²]		200				120			
繊維径 [μm] Diameter of Carbon Fiber[μm]		13				15			
グラフェンのサイズ [μm] Size of Graphene on Carbon Fiber[μm]		1~3							
グラフェンの厚さ [nm] Thickness of Graphene on Carbon Fiber[nm]		2							



株式会社インキュベーション・アライアンス

株式会社インキュベーション・アライアンス

〒652-0884 神戸市兵庫区和田山通1-2-25

神戸市ものづくり復興工場D棟307号

TEL: 078-651-1332

FAX: 078-651-1333

E-mail: sales@incu-alliance.co.jp

URL: <http://www.incu-alliance.co.jp/>